

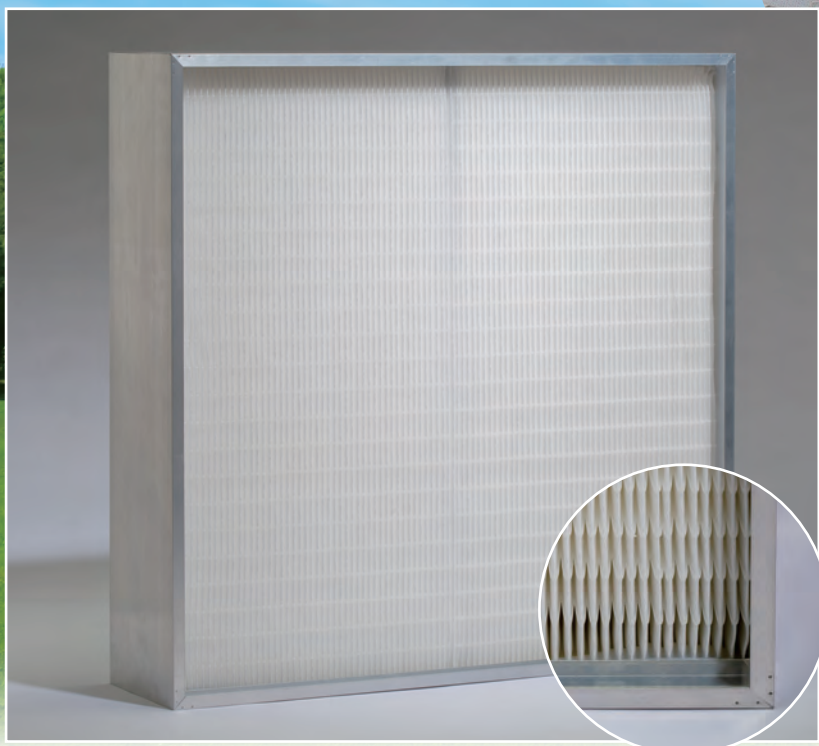
EMP-K

[型式]

東洋紡グループ
株式会社 ユウホウ

特 長

- 抗菌・抗カビ性能があり、ろ材上での菌・カビの増殖を抑制
- 低圧力損失で電力費の削減に貢献
- サイズ、形状を自由に設計可



YUHO

性能表

仕様表	型式	定格風量 (m ³ /min)	捕集効率 (m/s)	初期圧力損失 (Pa)
	EMP-56-65K	56	65	55
	EMP-56-90K	56	90	85

JISB9908 : 2001 形式2法
※本データは測定値であり保証値ではありません

抗菌性能

製品名	EMP-56-65K	EMP-56-90K
殺菌活性値	1.4	4.3
静菌活性値	0.8	3.5

JISL1902 : 2008定置試験(菌液吸収法)による
静菌活性値 ≥ 2.0 (抗菌効果の合格ライン)
殺菌活性値 ≥ 0 (静菌効果の合格ライン)
※本データは測定値であり保証値ではありません

抗カビ性能

製品名	カビの生育				カビ抵抗性表示
	7日	14日	21日	28日	
EMP-56-65K	—	—	—	—	0
EMP-56-90K	—	—	—	—	

試験方法はJISZ 2911 : 2011による
※本データは測定値であり保証値ではありません

構成材料	項目	材質
	フレーム	アルミ/難燃紙
	ろ材	ポリオレフィン系/ポリエステル系不織布
	セパレータ	ポリオレフィン系樹脂
	シール材	EVA樹脂
ガasket	ネオプレンスポンジ等	

使用条件	使用温度(常時): 60℃以下(一時使用80℃以下)
	使用湿度: 95%RH以下(一時使用99%以下)

■プレフィルタの取り扱い注意事項

- ① 定格風量以上でのご使用はフィルタを破損する恐れがあります。
- ② 定められた最高使用温度以上でのご使用は部材劣化および破損する恐れがあります。
- ③ フィルタの取り扱いは必要な保護具を着用の上、行ってください。
- ④ 運搬の際は落下、転倒に十分ご注意ください。
- ⑤ 保管の際は平らな場所に置き、荷崩れしないようご注意ください。

東洋紡グループ
YUHO 株式会社 ユウホウ

本社 〒530-0003 大阪市北区堂島二丁目1番16号 フジタ東洋紡ビル
TEL.06(6348)4311 FAX.06(6348)4309

東京営業部 〒104-0031 東京都中央区京橋1丁目17番10号 住友商事京橋ビル
TEL.03(6887)8566 FAX.03(6887)8561